

lavabo encimera de resina Acrílica

Form

Lavabo encimera de resina de resina acrílica Betacryl
Compatible con muebles de fondo F50



Material: Betacryl, Solid Surface Acrílico

Acabados; mate

Grifo: trasero o mural

Medidas:

Ancho: desde 60/75/90 a 360 cm.

Fondo: 50 cm.

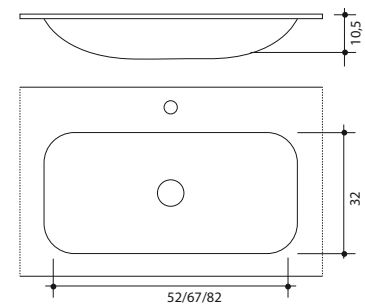
Cubeta: 52/67/82 x 32 x 10,5 cm.

Fabricación a medida, Fondo mínimo 46 cm,
Ancho mínimo 70 cm.

Posición cubeta:

Central / Lateral Derecha / Lateral izquierda
/Doble seno

Válvula recomendada DES3/DES4/DES5



BETACRYL, CONSEJOS DE MANTENIMIENTO

BETACRYL® pure Acrylic Stone también ofrece una excelente resistencia a los químicos y a los esfuerzos mecánicos comunes a varias aplicaciones, domésticos o profesionales.

En cualquier caso, como para todos los materiales, es necesario prestar atención a la limpieza de la superficie y al mantenimiento periódico. Sólo unos pocos pasos simples y su encimera BETACRYL® se mantendrá en perfecto estado como el día que la compró.

BETACRYL® y las manchas.

BETACRYL® no es poroso, y por lo tanto no absorbe el líquido con el que podrá ponerse en contacto: cada mancha puede ser sólo superficial. En caso de manchas leves, tratar la superficie con un paño, agua y detergente normal para uso doméstico.

En el caso de que las manchas sean más tenaces, tratar la superficie con una esponja Scotchbrite (estropajo) y un detergente cremoso abrasivo, aplicándolo con un movimiento circular.

Para eliminar la cal usar esponjas abrasivas, vinagre o limpiador de vinagre.

Las manchas causadas por el cigarrillo se quitan con un estropajo y un detergente abrasivo. Es una buena idea llenar las pilas una vez por semana con agua caliente y 1-2 cucharaditas de cloro líquido. Deja por unas horas y luego enjuague y seque.

- No utilizar detergentes grasos o a base de cera para evitar deslizamientos en la superficie de la placa.

- Evitar el contacto con productos químicos cáusticos, solventes, soluciones de cloruro de metilo, acetona y líquidos para la limpieza de hornos y metales, en caso de limpieza rápida, enjuague la encimera con abundante agua y jabón y secar la superficie con un paño suave.

En el caso en que un objeto es muy caliente o un cigarrillo encendido permanece en contacto directo con la superficie para un período largo, puede haber una pérdida de brillo superficial.

BETACRYL®: golpes y rasguños.

BETACRYL® resiste excelentemente a la tensión mecánica común.

Para ranuras leves, trate la zona afectada con una esponja Scotchbrite y un detergente cremoso abrasivo, repase la misma área con un paño y un crema pulido como Polish, realizando un movimiento circular. La superficie recuperará su acabado, porque BETACRYL® no es poroso y es homogéneo en todo su espesor. En el caso de daños muy profundos, póngase en contacto con su distribuidor, como en el caso de grietas, para que se restaurará completamente su placa.

La mejor característica de BETACRYL® es que siempre puede ser reparado.

lavabo encimera de resina Acrílica

Tap

Lavabo encimera de resina de resina acrílica Betacryl
Compatible con muebles de fondo F50



Material: Betacryl, Solid Surface Acrílico

Acabados; mate

Grifo: trasero o mural

Medidas:

Ancho: desde 60/75/90 a 360 cm.

Fondo: 50 cm.

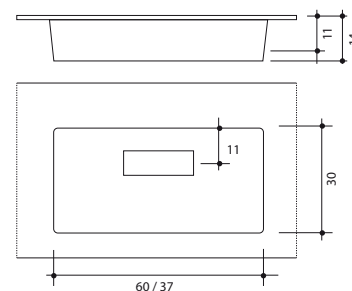
Cubeta: 60/37 x 30 x 11 cm.

Fabricación a medida, Fondo mínimo 46 cm,
Ancho mínimo 70/60 cm.

Posición cubeta:

Central / Lateral Derecha / Lateral izquierda
/Doble seno

Válvula recomendada DES1



BETACRYL, CONSEJOS DE MANTENIMIENTO

BETACRYL® pure Acrylic Stone también ofrece una excelente resistencia a los químicos y a los esfuerzos mecánicos comunes a varias aplicaciones, domésticos o profesionales.

En cualquier caso, como para todos los materiales, es necesario prestar atención a la limpieza de la superficie y al mantenimiento periódico. Sólo unos pocos pasos simples y su encimera BETACRYL® se mantendrá en perfecto estado como el día que la compró.

BETACRYL® y las manchas.

BETACRYL® no es poroso, y por lo tanto no absorbe el líquido con el que podrá ponerse en contacto: cada mancha puede ser sólo superficial. En caso de manchas leves, tratar la superficie con un paño, agua y detergente normal para uso doméstico.

En el caso de que las manchas sean más tenaces, tratar la superficie con una esponja Scotchbrite (estropajo) y un detergente cremoso abrasivo, aplicándolo con un movimiento circular.

Para eliminar la cal usar esponjas abrasivas, vinagre o limpiador de vinagre.

Las manchas causadas por el cigarrillo se quitan con un estropajo y un detergente abrasivo. Es una buena idea llenar las pilas una vez por semana con agua caliente y 1-2 cucharaditas de cloro líquido. Deja por unas horas y luego enjuague y seque.

- No utilizar detergentes grasos o a base de cera para evitar deslizamientos en la superficie de la placa.

- Evitar el contacto con productos químicos cáusticos, solventes, soluciones de cloruro de metilo, acetona y líquidos para la limpieza de hornos y metales, en caso de limpieza rápida, enjuague la encimera con abundante agua y jabón y secar la superficie con un paño suave.

En el caso en que un objeto es muy caliente o un cigarrillo encendido permanece en contacto directo con la superficie para un período largo, puede haber una pérdida de brillo superficial.

BETACRYL®: golpes y rasguños.

BETACRYL® resiste excelentemente a la tensión mecánica común.

Para ranuras leves, trate la zona afectada con una esponja Scotchbrite y un detergente cremoso abrasivo, repase la misma área con un paño y un crema pulido como Polish, realizando un movimiento circular. La superficie recuperará su acabado, porque BETACRYL® no es poroso y es homogéneo en todo su espesor. En el caso de daños muy profundos, póngase en contacto con su distribuidor, como en el caso de grietas, para que se restaurará completamente su placa.

La mejor característica de BETACRYL® es que siempre puede ser reparado.

lavabo encimera de resina Acrílica

Rounded

Lavabo encimera de resina de resina acrílica Betacryl

Compatible con muebles de fondo F50



Material: Betacryl, Solid Surface Acrílico

Acabados; mate

Grifo: trasero o mural

Medidas:

Ancho: desde 70 a 360 cm.

Fondo: 50 cm.

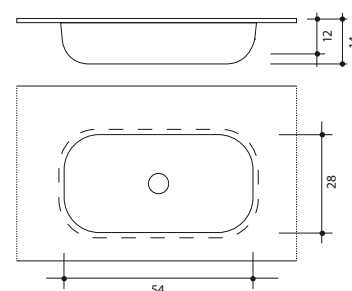
Cubeta: 54 x 28 x 12 cm.

Fabricación a medida, Fondo mínimo 46 cm, Ancho mínimo 70 cm.

Posición cubeta:

Central / Lateral Derecha / Lateral izquierda / Doble seno

Válvula recomendada DES3/4/5



BETACRYL, CONSEJOS DE MANTENIMIENTO

BETACRYL® pure Acrylic Stone también ofrece una excelente resistencia a los químicos y a los esfuerzos mecánicos comunes a varias aplicaciones, domésticos o profesionales.

En cualquier caso, como para todos los materiales, es necesario prestar atención a la limpieza de la superficie y al mantenimiento periódico. Sólo unos pocos pasos simples y su encimera BETACRYL® se mantendrá en perfecto estado como el día que la compró.

BETACRYL® y las manchas.

BETACRYL® no es poroso, y por lo tanto no absorbe el líquido con el que podrá ponerse en contacto: cada mancha puede ser sólo superficial. En caso de manchas leves, tratar la superficie con un paño, agua y detergente normal para uso doméstico.

En el caso de que las manchas sean más tenaces, tratar la superficie con una esponja Scotchbrite (estropajo) y un detergente cremoso abrasivo, aplicándolo con un movimiento circular.

Para eliminar la cal usar esponjas abrasivas, vinagre o limpiador de vinagre.

Las manchas causadas por el cigarrillo se quitan con un estropajo y un detergente abrasivo. Es una buena idea llenar las pilas una vez por semana con agua caliente y 1-2 cucharaditas de cloro líquido. Deja por unas horas y luego enjuague y seque.

- No utilizar detergentes grasos o a base de cera para evitar deslizamientos en la superficie de la placa.

- Evitar el contacto con productos químicos cáusticos, solventes, soluciones de cloruro de metilo, acetona y líquidos para la limpieza de hornos y metales, en caso de limpieza rápida, enjuague la encimera con abundante agua y jabón y secar la superficie con un paño suave.

En el caso en que un objeto es muy caliente o un cigarrillo encendido permanece en contacto directo con la superficie para un período largo, puede haber una pérdida de brillo superficial.

BETACRYL®: golpes y rasguños.

BETACRYL® resiste excelentemente a la tensión mecánica común.

Para ranuras leves, trate la zona afectada con una esponja Scotchbrite y un detergente cremoso abrasivo, repase la misma área con un paño y un crema pulido como Polish, realizando un movimiento circular. La superficie recuperará su acabado, porque BETACRYL® no es poroso y es homogéneo en todo su espesor. En el caso de daños muy profundos, póngase en contacto con su distribuidor, como en el caso de grietas, para que se restaurará completamente su placa.

La mejor característica de BETACRYL® es que siempre puede ser reparado.

lavabo encimera de resina Acrílica

Soft

Lavabo encimera de resina de resina acrílica Betacryl
Compatible con muebles de fondo F50



Material: Betacryl, Solid Surface Acrílico

Acabados; mate

Grifo: trasero o mural

Medidas:

Ancho: desde 70 a 360 cm.

Fondo: 50 cm.

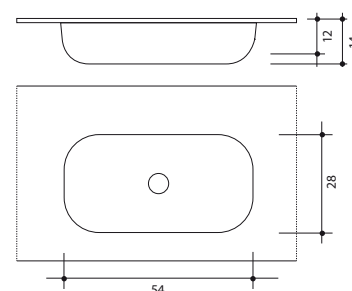
Cubeta: 54 x 28 x 12 cm.

Fabricación a medida, Fondo mínimo 46 cm,
Ancho mínimo 70 cm.

Posición cubeta:

Central / Lateral Derecha / Lateral izquierda
/Doble seno

Válvula recomendada DES3/4/5



BETACRYL, CONSEJOS DE MANTENIMIENTO

BETACRYL® pure Acrylic Stone también ofrece una excelente resistencia a los químicos y a los esfuerzos mecánicos comunes a varias aplicaciones, domésticos o profesionales.

En cualquier caso, como para todos los materiales, es necesario prestar atención a la limpieza de la superficie y al mantenimiento periódico. Sólo unos pocos pasos simples y su encimera BETACRYL® se mantendrá en perfecto estado como el día que la compró.

BETACRYL® y las manchas.

BETACRYL® no es poroso, y por lo tanto no absorbe el líquido con el que podrá ponerse en contacto: cada mancha puede ser sólo superficial. En caso de manchas leves, tratar la superficie con un paño, agua y detergente normal para uso doméstico.

En el caso de que las manchas sean más tenaces, tratar la superficie con una esponja Scotchbrite (estropajo) y un detergente cremoso abrasivo, aplicándolo con un movimiento circular.

Para eliminar la cal usar esponjas abrasivas, vinagre o limpiador de vinagre.

Las manchas causadas por el cigarrillo se quitan con un estropajo y un detergente abrasivo. Es una buena idea llenar las pilas una vez por semana con agua caliente y 1-2 cucharaditas de cloro líquido. Deja por unas horas y luego enjuague y seque.

- No utilizar detergentes grasos o a base de cera para evitar deslizamientos en la superficie de la placa.

- Evitar el contacto con productos químicos cáusticos, solventes, soluciones de cloruro de metilo, acetona y líquidos para la limpieza de hornos y metales, en caso de limpieza rápida, enjuague la encimera con abundante agua y jabón y secar la superficie con un paño suave.

En el caso en que un objeto es muy caliente o un cigarrillo encendido permanece en contacto directo con la superficie para un período largo, puede haber una pérdida de brillo superficial.

BETACRYL®: golpes y rasguños.

BETACRYL® resiste excelentemente a la tensión mecánica común.

Para ranuras leves, trate la zona afectada con una esponja Scotchbrite y un detergente cremoso abrasivo, repase la misma área con un paño y un crema pulido como Polish, realizando un movimiento circular. La superficie recuperará su acabado, porque BETACRYL® no es poroso y es homogéneo en todo su espesor. En el caso de daños muy profundos, póngase en contacto con su distribuidor, como en el caso de grietas, para que se restaurará completamente su placa.

La mejor característica de BETACRYL® es que siempre puede ser reparado.

lavabo encimera de resina Acrílica

Circle

Lavabo encimera de resina de resina acrílica Betacryl

Compatible con muebles de fondo F46



Material: Betacryl, Solid Surface Acrílico

Acabados; mate

Grifo: trasero o mural

Medidas:

Ancho: desde 60 a 360 cm.

Fondo: 46 cm.

Cubeta: 38 x 38 x 10 cm.

Fabricación a medida, Fondo mínimo 46 cm,
Ancho mínimo 50 cm.

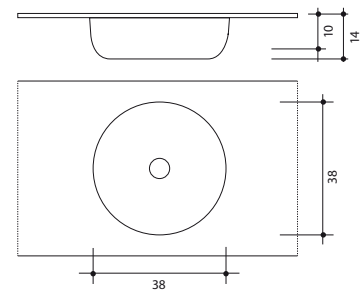
Posición cubeta:

Central / Lateral Derecha / Lateral izquierda
/Doble seno

Posición grifo:

Trasero, Lateral

Válvula recomendada DES3/4/5



BETACRYL, CONSEJOS DE MANTENIMIENTO

BETACRYL® pure Acrylic Stone también ofrece una excelente resistencia a los químicos y a los esfuerzos mecánicos comunes a varias aplicaciones, domésticos o profesionales.

En cualquier caso, como para todos los materiales, es necesario prestar atención a la limpieza de la superficie y al mantenimiento periódico. Sólo unos pocos pasos simples y su encimera BETACRYL® se mantendrá en perfecto estado como el día que la compró.

BETACRYL® y las manchas.

BETACRYL® no es poroso, y por lo tanto no absorbe el líquido con el que podrá ponerse en contacto: cada mancha puede ser sólo superficial. En caso de manchas leves, tratar la superficie con un paño, agua y detergente normal para uso doméstico.

En el caso de que las manchas sean más tenaces, tratar la superficie con una esponja Scotchbrite (estropajo) y un detergente cremoso abrasivo, aplicándolo con un movimiento circular.

Para eliminar la cal usar esponjas abrasivas, vinagre o limpiador de vinagre.

Las manchas causadas por el cigarrillo se quitan con un estropajo y un detergente abrasivo. Es una buena idea llenar las pilas una vez por semana con agua caliente y 1-2 cucharaditas de cloro líquido. Deja por unas horas y luego enjuague y seque.

- No utilizar detergentes grasos o a base de cera para evitar deslizamientos en la superficie de la placa.

- Evitar el contacto con productos químicos cáusticos, solventes, soluciones de cloruro de metilo, acetona y líquidos para la limpieza de hornos y metales, en caso de limpieza rápida, enjuague la encimera con abundante agua y jabón y secar la superficie con un paño suave.

En el caso en que un objeto es muy caliente o un cigarrillo encendido permanece en contacto directo con la superficie para un período largo, puede haber una pérdida de brillo superficial.

BETACRYL®: golpes y rasguños.

BETACRYL® resiste excelentemente a la tensión mecánica común.

Para ranuras leves, trate la zona afectada con una esponja Scotchbrite y un detergente cremoso abrasivo, repase la misma área con un paño y un crema pulido como Polish, realizando un movimiento circular. La superficie recuperará su acabado, porque BETACRYL® no es poroso y es homogéneo en todo su espesor. En el caso de daños muy profundos, póngase en contacto con su distribuidor, como en el caso de grietas, para que se restaurará completamente su placa.

La mejor característica de BETACRYL® es que siempre puede ser reparado.

lavabo encimera de resina Circle Acrílica

Circle Round

Lavabo encimera de resina de resina acrílica Betacryl

Compatible con muebles de fondo F46



Material: Betacryl, Solid Surface Acrílico

Acabados; mate

Grifo: trasero o mural

Medidas:

Ancho: desde 60 a 360 cm.

Fondo: 46 cm.

Cubeta: 38 x 38 x 10 cm.

Fabricación a medida, Fondo mínimo 46 cm,
Ancho mínimo 50 cm.

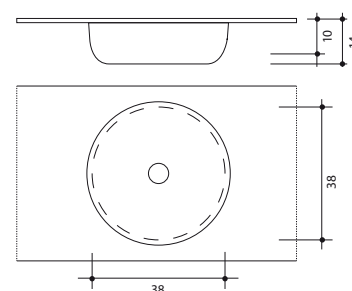
Posición cubeta:

Central / Lateral Derecha / Lateral izquierda
/Doble seno

Posición grifo:

Trasero, Lateral

Válvula recomendada DES3/4/5

**BETACRYL, CONSEJOS DE MANTENIMIENTO**

BETACRYL® pure Acrylic Stone también ofrece una excelente resistencia a los químicos y a los esfuerzos mecánicos comunes a varias aplicaciones, domésticos o profesionales.

En cualquier caso, como para todos los materiales, es necesario prestar atención a la limpieza de la superficie y al mantenimiento periódico. Sólo unos pocos pasos simples y su encimera BETACRYL® se mantendrá en perfecto estado como el día que la compró.

BETACRYL® y las manchas.

BETACRYL® no es poroso, y por lo tanto no absorbe el líquido con el que podrá ponerse en contacto: cada mancha puede ser sólo superficial. En caso de manchas leves, tratar la superficie con un paño, agua y detergente normal para uso doméstico.

En el caso de que las manchas sean más tenaces, tratar la superficie con una esponja Scotchbrite (estropajo) y un detergente cremoso abrasivo, aplicándolo con un movimiento circular.

Para eliminar la cal usar esponjas abrasivas, vinagre o limpiador de vinagre.

Las manchas causadas por el cigarrillo se quitan con un estropajo y un detergente abrasivo. Es una buena idea llenar las pilas una vez por semana con agua caliente y 1-2 cucharaditas de cloro líquido. Deja por unas horas y luego enjuague y seque.

- No utilizar detergentes grasos o a base de cera para evitar deslizamientos en la superficie de la placa.

- Evitar el contacto con productos químicos cáusticos, solventes, soluciones de cloruro de metilo, acetona y líquidos para la limpieza de hornos y metales, en caso de limpieza rápida, enjuague la encimera con abundante agua y jabón y secar la superficie con un paño suave.

En el caso en que un objeto es muy caliente o un cigarrillo encendido permanece en contacto directo con la superficie para un período largo, puede haber una pérdida de brillo superficial.

BETACRYL®: golpes y rasguños.

BETACRYL® resiste excelentemente a la tensión mecánica común.

Para ranuras leves, trate la zona afectada con una esponja Scotchbrite y un detergente cremoso abrasivo, repase la misma área con un paño y un crema pulido como Polish, realizando un movimiento circular. La superficie recuperará su acabado, porque BETACRYL® no es poroso y es homogéneo en todo su espesor. En el caso de daños muy profundos, póngase en contacto con su distribuidor, como en el caso de grietas, para que se restaurará completamente su placa.

La mejor característica de BETACRYL® es que siempre puede ser reparado.

lavabo encimera de resina Acrílica

Recta 57

Lavabo encimera de resina acrílica Betacryl

Compatible con muebles de fondo F46



Material: Betacryl, Solid Surface Acrílico

Acabados; mate

Grifo: trasero o mural

Medidas:

Ancho: desde 70 a 360 cm.

Fondo: 46/50 cm.

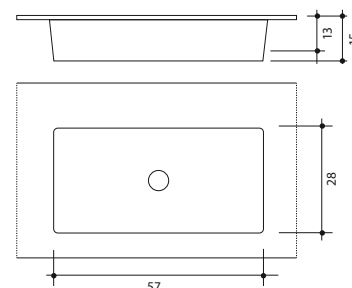
Cubeta: 57 x 28 x 13 cm.

Fabricación a medida, Fondo mínimo 46 cm, Ancho mínimo 70 cm.

Posición cubeta:

Central / Lateral Derecha / Lateral izquierda / Doble seno

Válvula recomendada DES2



BETACRYL, CONSEJOS DE MANTENIMIENTO

BETACRYL® pure Acrylic Stone también ofrece una excelente resistencia a los químicos y a los esfuerzos mecánicos comunes a varias aplicaciones, domésticos o profesionales.

En cualquier caso, como para todos los materiales, es necesario prestar atención a la limpieza de la superficie y al mantenimiento periódico. Sólo unos pocos pasos simples y su encimera BETACRYL® se mantendrá en perfecto estado como el día que la compró.

BETACRYL® y las manchas.

BETACRYL® no es poroso, y por lo tanto no absorbe el líquido con el que podrá ponerse en contacto: cada mancha puede ser sólo superficial. En caso de manchas leves, tratar la superficie con un paño, agua y detergente normal para uso doméstico.

En el caso de que las manchas sean más tenaces, tratar la superficie con una esponja Scotchbrite (estropajo) y un detergente cremoso abrasivo, aplicándolo con un movimiento circular.

Para eliminar la cal usar esponjas abrasivas, vinagre o limpiador de vinagre.

Las manchas causadas por el cigarrillo se quitan con un estropajo y un detergente abrasivo. Es una buena idea llenar las pilas una vez por semana con agua caliente y 1-2 cucharaditas de cloro líquido. Deja por unas horas y luego enjuague y seque.

- No utilizar detergentes grasos o a base de cera para evitar deslizamientos en la superficie de la placa.

- Evitar el contacto con productos químicos cáusticos, solventes, soluciones de cloruro de metilo, acetona y líquidos para la limpieza de hornos y metales, en caso de limpieza rápida, enjuague la encimera con abundante agua y jabón y secar la superficie con un paño suave.

En el caso en que un objeto es muy caliente o un cigarrillo encendido permanece en contacto directo con la superficie para un período largo, puede haber una pérdida de brillo superficial.

BETACRYL®: golpes y rasguños.

BETACRYL® resiste excelentemente a la tensión mecánica común.

Para ranuras leves, trate la zona afectada con una esponja Scotchbrite y un detergente cremoso abrasivo, repase la misma área con un paño y un crema pulido como Polish, realizando un movimiento circular. La superficie recuperará su acabado, porque BETACRYL® no es poroso y es homogéneo en todo su espesor. En el caso de daños muy profundos, póngase en contacto con su distribuidor, como en el caso de grietas, para que se restaurará completamente su placa.

La mejor característica de BETACRYL® es que siempre puede ser reparado.

lavabo encimera de resina Acrílica

Recta 40

Lavabo encimera de resina de resina acrílica Betacryl

Compatible con muebles de fondo F46



Material: Betacryl, Solid Surface Acrílico

Acabados; mate

Grifo: trasero o mural

Medidas:

Ancho: desde 50 a 360 cm.

Fondo: 46/50 cm.

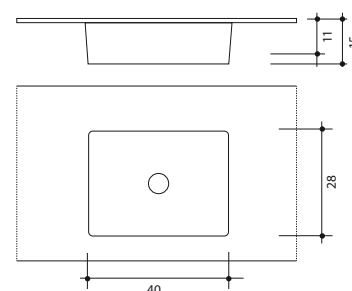
Cubeta: 40 x 28 x 11 cm.

Fabricación a medida, Fondo mínimo 46 cm, Ancho mínimo 70 cm.

Posición cubeta:

Central / Lateral Derecha / Lateral izquierda / Doble seno

Válvula recomendada DES2

**BETACRYL, CONSEJOS DE MANTENIMIENTO**

BETACRYL® pure Acrylic Stone también ofrece una excelente resistencia a los químicos y a los esfuerzos mecánicos comunes a varias aplicaciones, domésticos o profesionales.

En cualquier caso, como para todos los materiales, es necesario prestar atención a la limpieza de la superficie y al mantenimiento periódico. Sólo unos pocos pasos simples y su encimera BETACRYL® se mantendrá en perfecto estado como el día que la compró.

BETACRYL® y las manchas.

BETACRYL® no es poroso, y por lo tanto no absorbe el líquido con el que podrá ponerse en contacto: cada mancha puede ser sólo superficial. En caso de manchas leves, tratar la superficie con un paño, agua y detergente normal para uso doméstico.

En el caso de que las manchas sean más tenaces, tratar la superficie con una esponja Scotchbrite (estropajo) y un detergente cremoso abrasivo, aplicándolo con un movimiento circular.

Para eliminar la cal usar esponjas abrasivas, vinagre o limpiador de vinagre.

Las manchas causadas por el cigarrillo se quitan con un estropajo y un detergente abrasivo. Es una buena idea llenar las pilas una vez por semana con agua caliente y 1-2 cucharaditas de cloro líquido. Deja por unas horas y luego enjuague y seque.

- No utilizar detergentes grasos o a base de cera para evitar deslizamientos en la superficie de la placa.

- Evitar el contacto con productos químicos cáusticos, solventes, soluciones de cloruro de metilo, acetona y líquidos para la limpieza de hornos y metales, en caso de limpieza rápida, enjuague la encimera con abundante agua y jabón y secar la superficie con un paño suave.

En el caso en que un objeto es muy caliente o un cigarrillo encendido permanece en contacto directo con la superficie para un período largo, puede haber una pérdida de brillo superficial.

BETACRYL®: golpes y rasguños.

BETACRYL® resiste excelentemente a la tensión mecánica común.

Para ranuras leves, trate la zona afectada con una esponja Scotchbrite y un detergente cremoso abrasivo, repase la misma área con un paño y un crema pulido como Polish, realizando un movimiento circular. La superficie recuperará su acabado, porque BETACRYL® no es poroso y es homogéneo en todo su espesor. En el caso de daños muy profundos, póngase en contacto con su distribuidor, como en el caso de grietas, para que se restaurará completamente su placa.

La mejor característica de BETACRYL® es que siempre puede ser reparado.

BETACRYL® Pure Acrylic Stone

Pertenece a la familia de las Superficies Solidas material compuesto de aproximadamente dos tercios de Hidróxido de Aluminio, de un tercio de resina de Acrílico y de pigmentos naturales.

El hidróxido de aluminio dota el producto de una particular resistencia, las cualidades del acrílico le permite ser el material idóneo en contacto con alimentos, siendo impermeable, antibacteriano y su color estable en el tiempo. A pesar de su consistencia similar a piedras naturales, BETACRYL® es restaurable y puede ser transformado con las herramientas dedicadas a la madera.

BETACRYL® puede ser pegado con juntas imperceptible y un simple sistema de termo conformado permite fabricar curvas libres dejando una libreta a la imaginación de los diseñadores.

BETACRYL, RESISTENCIA QUÍMICA

Método de prueba

Aplicar 3 vertidos de cada reactivo químico sobre la superficie de BETACRYL solid surfaces.

Exponer la muestra durante 16 horas; cubierta con una placa de cristal y descubierta.

Comprobar la superficie y fregarla con un estropajo mojado scotch-brite y un limpiador blanco como ajax.

Resultado de la prueba

Los residuos de los siguientes reactivos químicos pueden ser eliminados con una estropajo mojado scotch-brite y un limpiador blanco:

Ácido acético (10%)	Éter etílico	Aceite de oliva
Acetona	Formaldeido	Mina de lápiz
Amoníaco	Gasolina	Acido perclórico
Hidroxido de amonio (5, 28%)	Violeta genciana	Rotulador permanente
Acetato amílico	Zumo de uva	Lustra zapatos
Acondicionador de	Cuerpo B-4	Tintes para el pelo
Detergentes sin jabón	Bolígrafo	Jabones para el hogar
Bisulfato de sodio	Benceno	Ácido hidrociorúrico (20, 30, 37%)
Solución de hidróxido sódico (5, 10, 25, 40%)	Sulfato de sodio	Lejía
Peróxido de hidrogeno	Salsa de soja	Sangre
Yodo	Ácido sulfúrico (25, 33, 60%)	Alchol butilo
Ketchup	Zumo de limón	Té
Tiocianato de calcio (78%)	Pintalabios	Tetrahidrofurano
Disulfuro de carbono	Mercromina (2%)	Tolueno
Tetracloruro de carbono	Metanol	Salsa de tomate
Tabaco	Metiletilcetona	Urea (6%)
Ácido cítrico (10%)	Metil naranja (1%)	Ácido úrico
Café	Metil rojo (1%)	Vinagre
Aceite de cocina	Aceite mineral	Tintas lavables
Aceite de algodón	Mostaza	Vino
Amoníaco de Cupra	Esmalte de uñas	Xileno
Lavaplatos (líquido/polvo)	Naftalina	Cloruro de zinc
Etanol	N-hexano	
Acetato de etilo		

Los siguientes reactivos químicos pueden dañar seriamente la superficie, requiriendo lijado para su completa eliminación.

La exposición frecuente o prolongada a los siguientes reactivos debería ser evitada:

Ácido acético (90, 98%)	Ácido acético glacial	Limpiador de drenaje de ácido
Ácido hidrofiorico (48%)	Clorobenceno	Mezcla de luralite (50/50)
Cloroformo (100%)	Productos con base de cloruro de metileno	
Ácido crómico trióxido	Quita pinturas, limpiadores de cepillo	
Cresol y limpia metales	Dioxano	Ácido nítrico (25, 30, 70%)
Acetato de etilo	Fenol (40, 85%)	Mezcla igualadora (50/50)
Ácido fosfórico (75, 90%)	Desarrollador de película	Ácido sulfúrico (77, 96%)
Ácido formico (50, 90%)	Ácido tricloroacético (10, 50%)	
Furfural	3M Avagardm D	